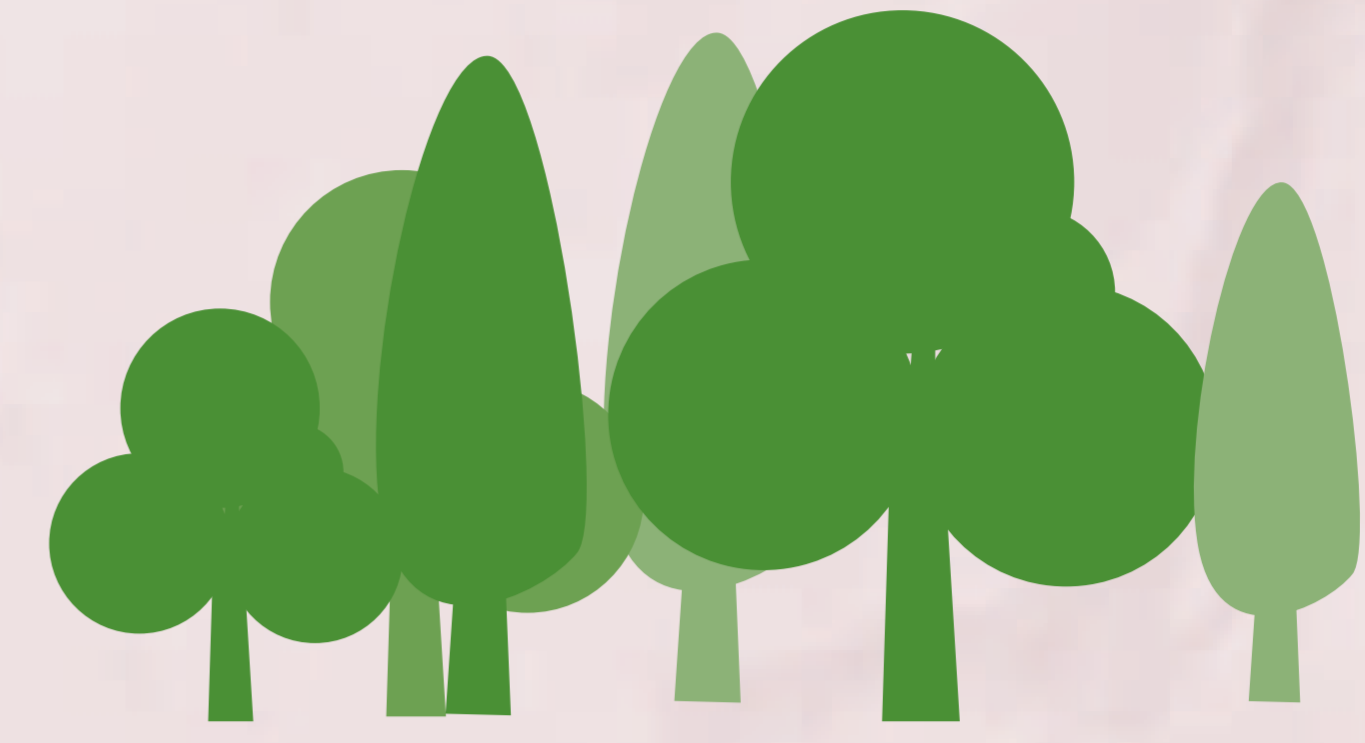


# รู้หรือไม่

อินโดนีเซียเป็นประเทศที่มี**โซนเวลามากถึง 3 โซน** คือ  
**ภาคตะวันตก** (เกาะสุมาตรา จาการ์ตา ยอกยา สุราบายา) อยู่เป็นเวลา GMT+7 หรือเวลาเท่ากับประเทศไทย  
**ภาคกลาง** (กาลิมันตันตะวันออก สุราเวสี บาห์ลี) GMT+8 หรือเร็วกว่าประเทศไทย 1 ชั่วโมง  
**ภาคตะวันออก** (ปาปัว และโมลุกกะ) GMT+9 หรือเร็วกว่าประเทศไทย 2 ชั่วโมง



กรุงจาการ์ตา เมืองหลวงของอินโดนีเซีย เป็นเมืองที่มีปัญหา**การจราจรหนาแน่นติด 1 ใน 10 ของโลก** ในชั่วโมงเร่งด่วนจะมีการห้ามพาหนะที่มีผู้โดยสารเพียงคนเดียวเข้าพื้นที่เขตเมืองชั้นใน ทำให้เกิดอาชีพสุดแปลกอย่างการ**"รับจ้างเป็นผู้โดยสาร"** ขึ้น



อินโดนีเซียเป็นประเทศที่มี**กรัฟฟารป่าไม้มากที่สุด** ในอาเซียน



อินโดนีเซียเป็น**ต้นกำเนิดของกาแฟปีชะมดรสเลิศ (Kopi Luwak)** ซึ่งเป็นกาแฟที่หายากและมี**ราคาแพงที่สุดในโลก**



## แหล่งมนุษย์ยุคเริ่มแรกชังจัน (Sangiran Early Man Site)

คือแหล่งขุดค้นมนุษย์ชวา ที่ได้รับขึ้นทะเบียนเป็นมรดกโลกของประเทศอินโดนีเซีย ค้นพบครั้งแรกเมื่อปี พ.ศ.2479 (ค.ศ.1936) นับเป็นสวรรค์ของนักมานุษยวิทยา ที่ต้องการศึกษาวิวัฒนาการของมนุษย์



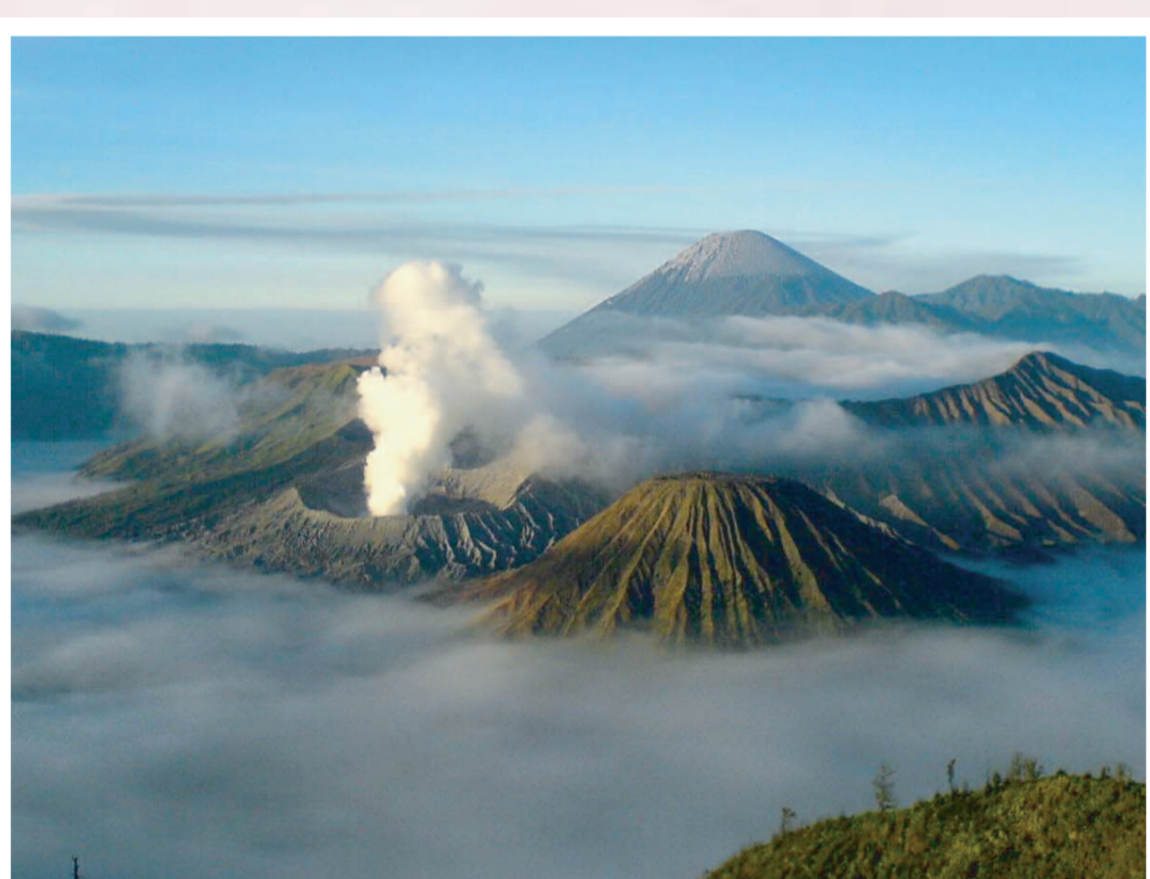
**ดร.ซูการ์โน (Sukarno)**

เป็นประธานาธิบดีคนแรกของประเทศอินโดนีเซีย เขามีส่วนสำคัญในการ**ประกาศเอกราชของอินโดนีเซีย ต่อประเทศเนเธอร์แลนด์** และดำรงตำแหน่งประธานาธิบดีระหว่างปี พ.ศ.2488 - 2510 (ค.ศ.1945 - 1967)



## โอร่า (Ora)

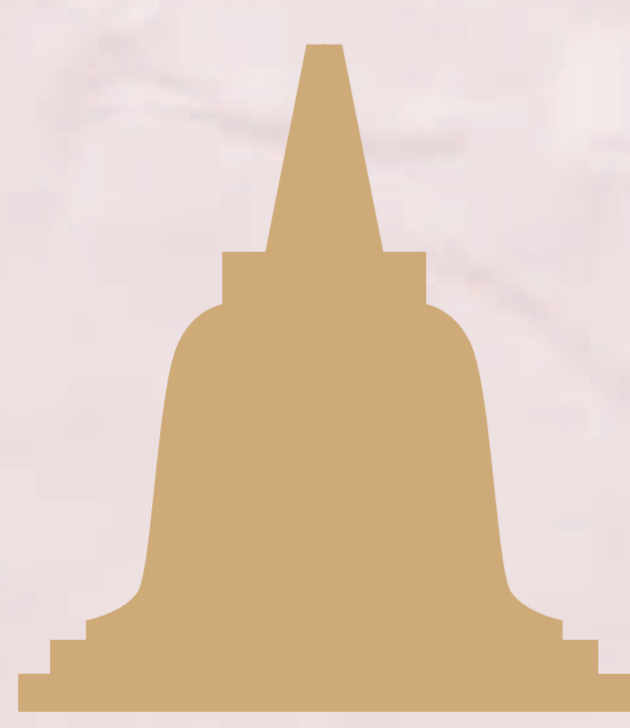
เป็นชื่อพื้นเมืองของมังกรโคโมโด (Komodo Dragon) **สัตว์ประจำชาติของอินโดนีเซีย**



**ภูเขาไฟโบรโม (Gunung Bromo)**



ตั้งอยู่ในอุทยานแห่งชาติโบรโมเทงเกอร์เซเมรู เป็นส่วนหนึ่งของเทือกเขาเทงเกอร์มาสซีฟ บนเกาะชวาตะวันออก ประเทศอินโดนีเซีย **ยอดภูเขาไฟนี้มีความสูงจากระดับน้ำทะเลถึง 2,329 เมตร**



**มหาสถูปโบโรบูดูร์ (Chandi Borobudur) หรือบุโรพุทโธ**



ที่คนไทยคุ้นเคยเป็น**พุทธสถานที่ใหญ่ที่สุดในโลก** แต่กลับอยู่ในประเทศอิสลามที่ใหญ่ที่สุดในโลกอย่างอินโดนีเซีย



## ผ้าบาติกของอินโดนีเซีย

ได้รับการขึ้นทะเบียน**เป็นมรดกทางวัฒนธรรมที่ไม่อาจจับต้องได้** โดยองค์การยูเนสโก เมื่อปี พ.ศ.2547 (ค.ศ.2004)

นิทรรศการ "พิพิธอาเซียน ภาค3 (A journey through ASEAN Part 3)" "หลากหลายเหมือน หลายความต่าง (ASEAN Unity in Diversity)"

56-06 / No. 03